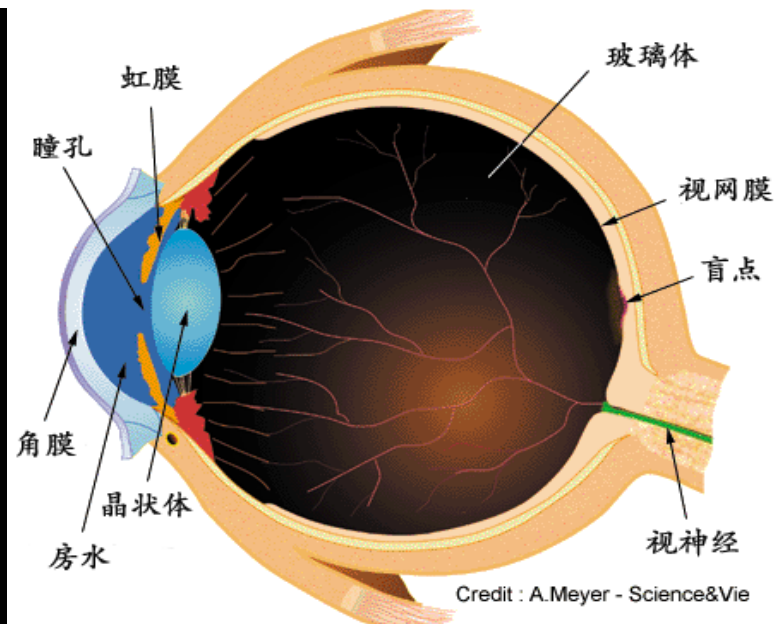
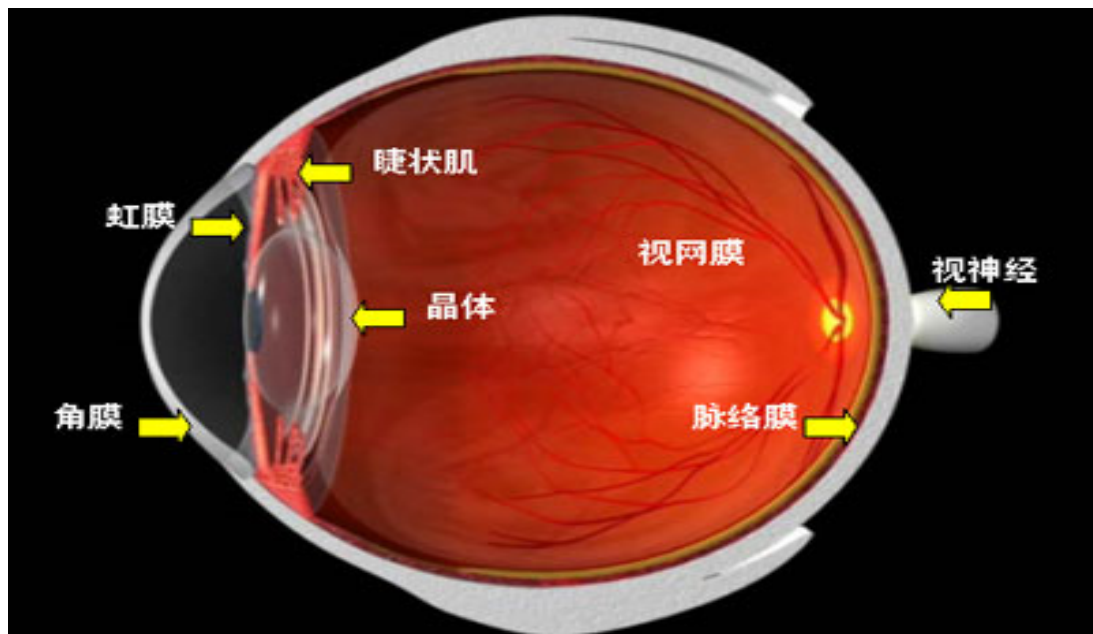
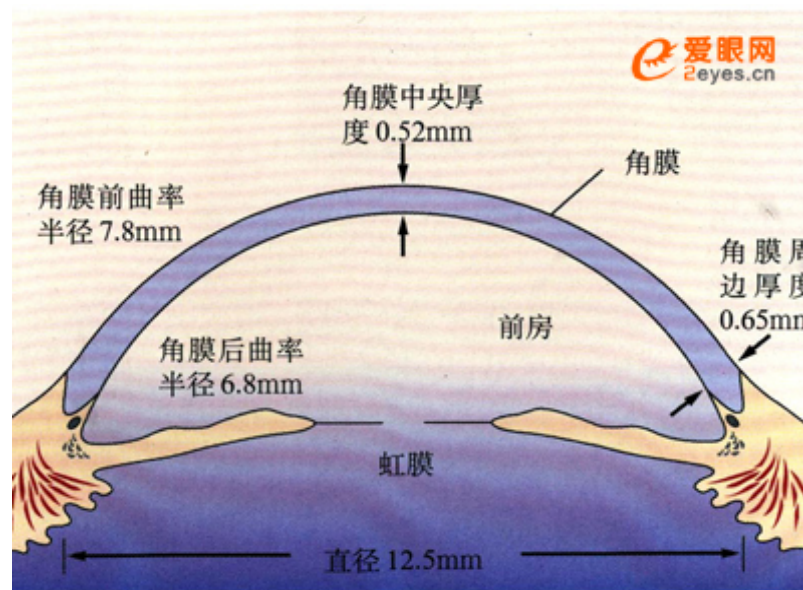


# 青光眼的治療

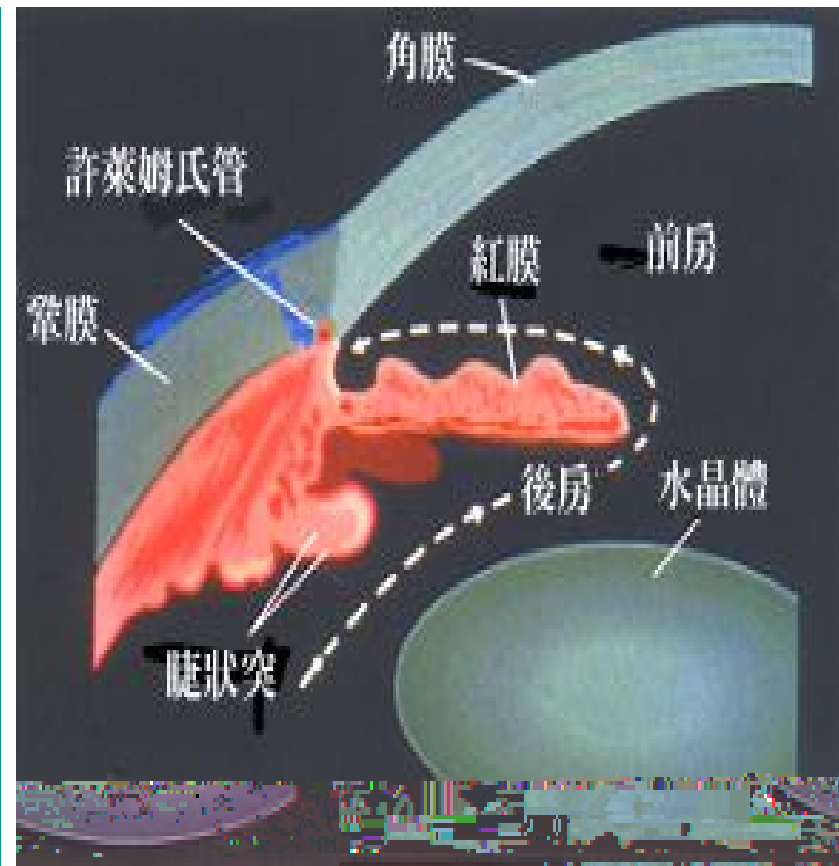
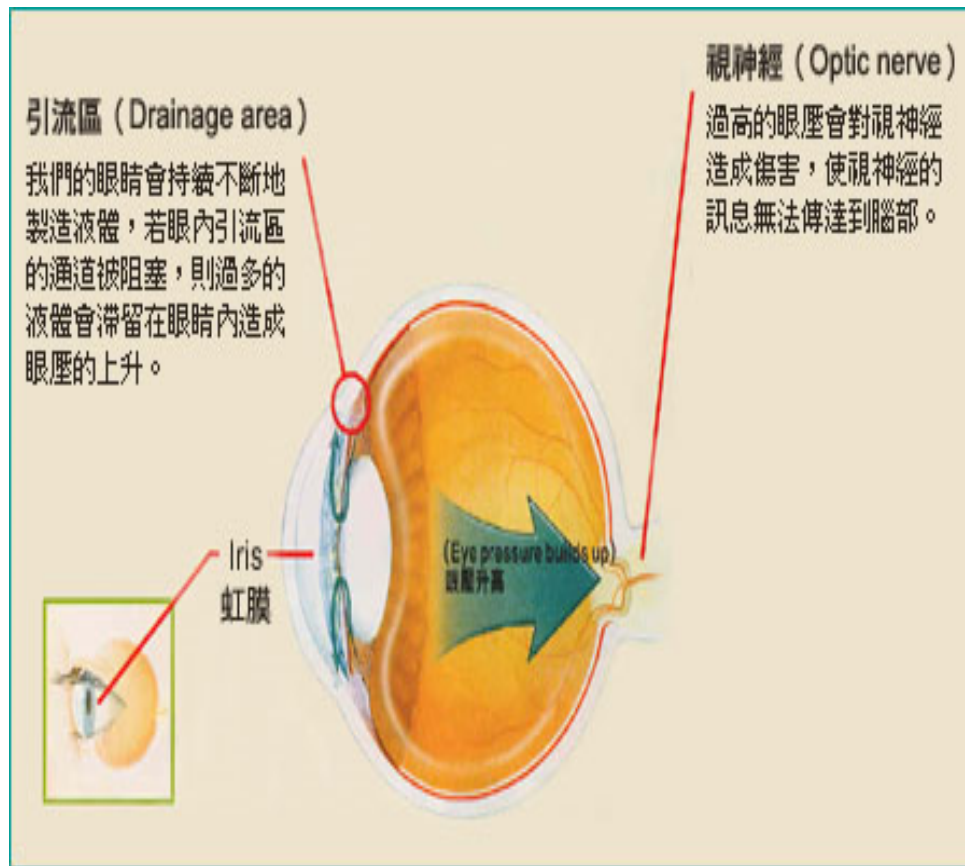
桃園廖桂聲中醫診所

中西醫師廖桂聲

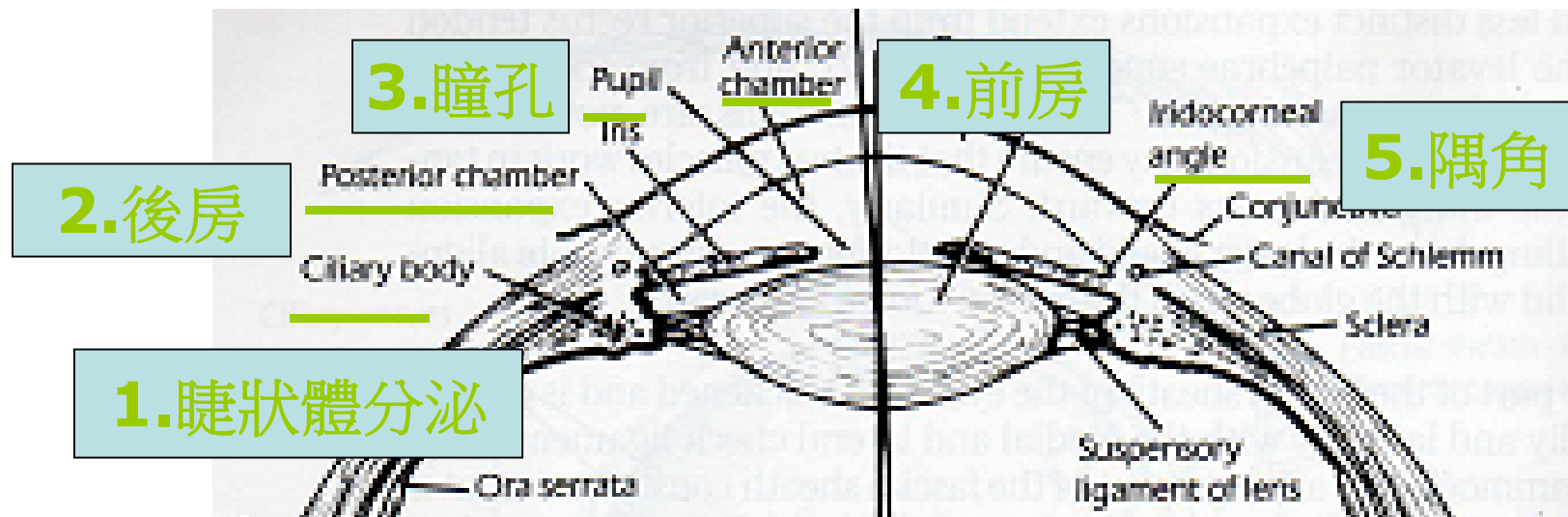
[www.lkscmc.com.tw](http://www.lkscmc.com.tw)



# 青光眼



# 青光眼 (Glaucoma)



- 房水形成  
睫狀體分泌 → 後房 → 瞳孔 → 前房 → 再由前房角的排水區流到眼睛旁之排水管及靜脈

# 青光眼

- 什麼是青光眼？  
青光眼是一種可能導致失明的眼部疾病，在患病初期通常可以經由控制使病情不再惡化，但因常無症狀表癥而被忽略，所以最好的診斷方式就是定期地做眼部檢查。青光眼通常是由於眼壓過高傷害視神經，使得視神經的訊息無法順利傳達到腦部所造成。而青光眼又可分為二類：開放性青光眼及閉鎖性青光眼。

# 開放性青光眼

- 開放性青光眼（Open-Angle Glaucoma）  
這是最常見的青光眼類型，通常是隨著年齡慢慢形成的。當眼內的引流區發生阻塞使房水無法順利排出，眼壓便逐漸增加，進而使周邊視野喪失，但由於這樣的病程發展是漸進式的，幾乎不會有症狀，所以患者通常要等到視野明顯變窄，視力變模糊了才會發現。

# 閉鎖性青光眼

- 閉鎖性青光眼 (Closed-Angle Glaucoma)  
此類型的青光眼在比例上較為少見，常為急性發作。眼內的引流區會突然完全被阻塞造成房水堆積，眼睛的壓力迅速增加。患者會感到視力模糊、眼球劇痛，看電燈時會有虹彩樣的光圈，同時伴隨頭痛、噁心、嘔吐的症狀，此時若不馬上就醫，可能很快就會失明。

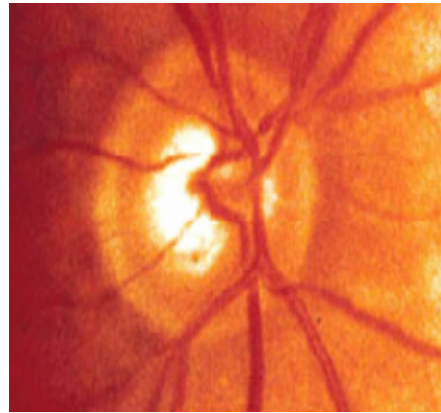
# 青光眼

類型	致病原因及影響	症狀	病程概況
隅角開放性	房水排出管道逐漸阻塞眼壓緩慢升高	早期無特別症狀 由週邊視野開始喪失	視神經逐漸萎縮退化最後影響中心視力而失明 藥物點眼
隅角閉鎖性	房水排出管道完全阻塞眼壓急速升高	噁心、嘔吐、視力模糊、眼球劇痛、虹彩光圈， <u>國人罹患率高</u>	為眼科急症，若未治療視力將快速且永遠喪失 雷射治療 手術治療
續發性	因眼球受傷、發炎，不當使用藥物、糖尿病、白內障過熟等	大部分無特別症狀，但偶有急性發作	類似慢性青光眼，但須找出致病原因，予以根除
先天性	房水排水管道有先天性異常阻塞	眼球脹大、角膜混濁畏光、溢淚	若儘早手術治療，癒後良好

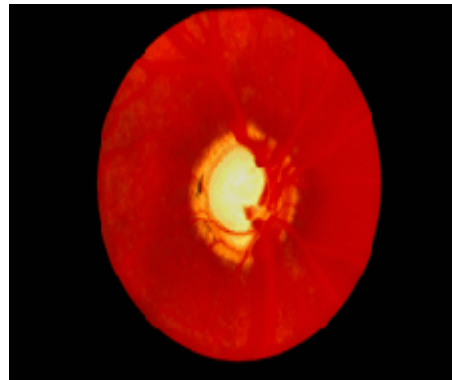
# 青光眼

- 

正常眼睛的視神經



青光眼患者的視神經



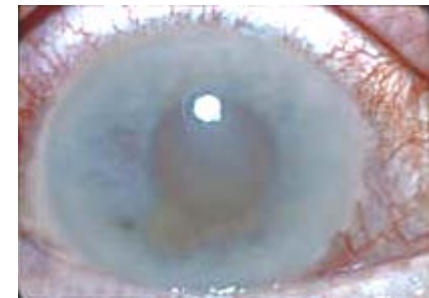


# 青光眼

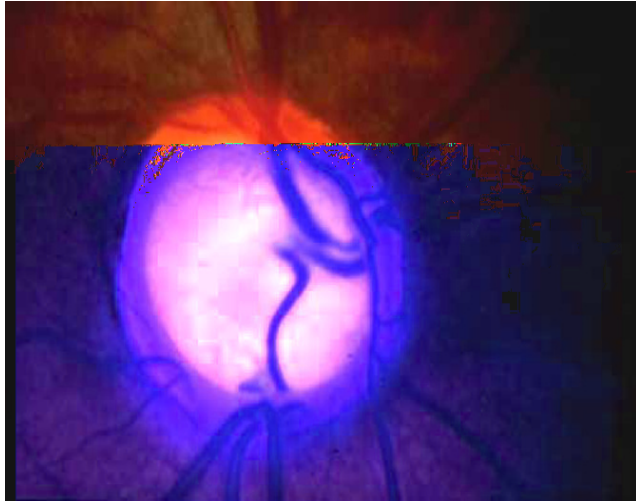
- 青光眼主要分為兩類：開角型及閉角型，前者大多數為慢性，沒有明顯的表徵，而後者一般屬於急性。
- 原發性開角型青光眼（POAG）得此名是因為眼房水流過的前房角是張開的。這是一種最常見的青光眼，病發前沒有徵狀，而且病因不明。當流過濾簾的房水變得緩慢，當房水積累，眼壓上升，如果壓力得不到控制，視神經便會受到破壞，最終會失掉視力。

閉角型青光眼的眼部結構出現一些不正常的情況，把虹膜向前推，令前房角及濾管閉塞，眼壓因而急劇上升，需要即時診治。

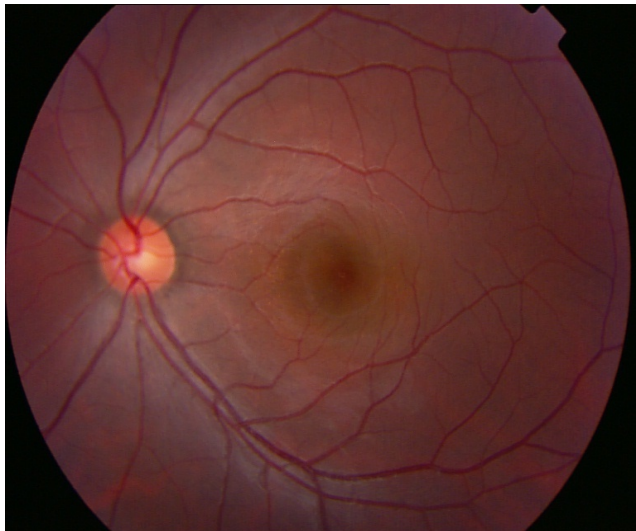
（見圖：一個疼痛充滿血絲的青卷眼球）



# 青光眼



被青光眼嚴重破壞的視神經線乳頭



正常的視神經線乳頭

**Normal  
Vision**

正常視野



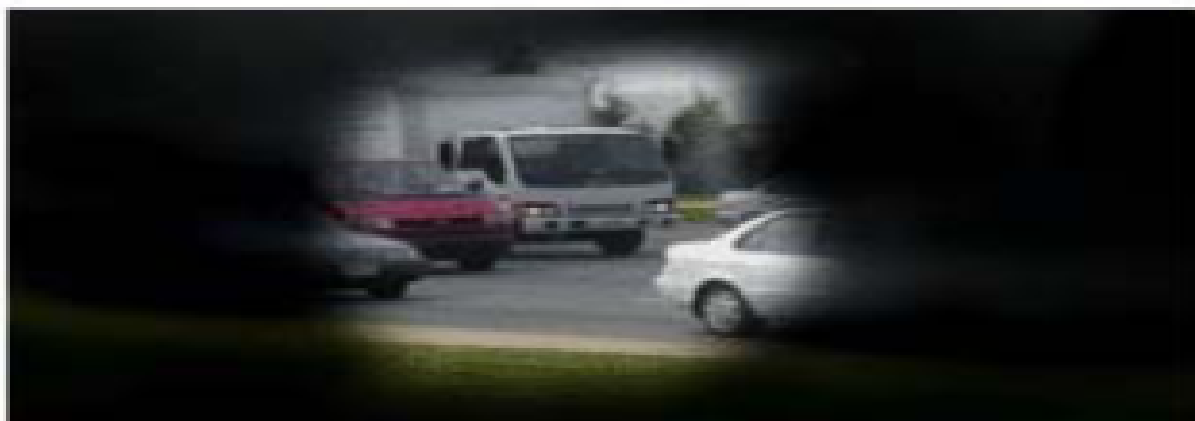
**Intermediate  
Symptoms**

中期視野

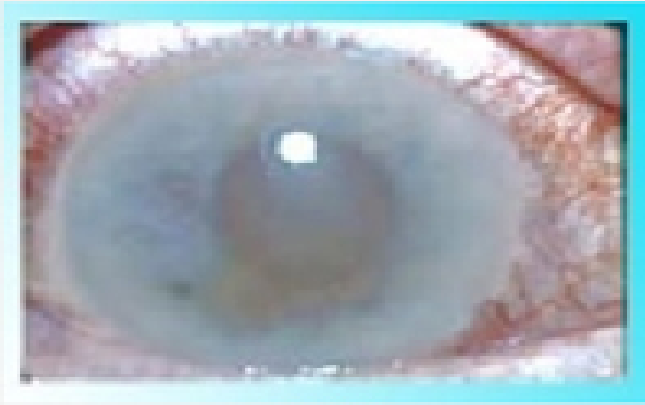


**Advanced  
Symptoms**

後期視野



# 青光眼



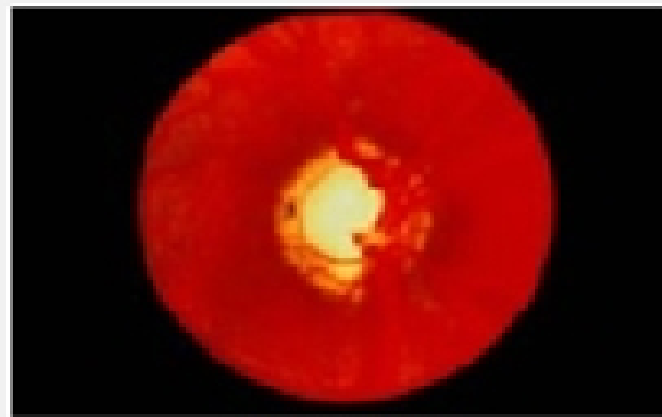
青光眼



急性青光眼



继发性青光眼



青光眼病变图

綠風內障	急性青光眼	<ul style="list-style-type: none"> <li>● 以眼珠變硬，瞳神散大，瞳色淡綠，視力嚴重減退為主要特徵。</li> <li>● 女多，40 y/o以上多見。病勢急遽。</li> </ul>	肝膽火熾 風火攻目	綠風羚羊飲 羚羊鈎藤湯 金有餘：綠風羚羊飲
			痰火動風 上阻清竅	將軍定痛丸(滾痰丸 加減)
			肝鬱氣滯 氣火上逆	丹梔逍遙散＋ 左金丸
			陰虛陽亢 風陽上擾	知柏地黃丸 阿膠雞子黃湯 金不足：綠風還睛丸
			肝胃虛寒 飲邪上犯	吳茱萸湯
青風內障	慢性青光眼	<ul style="list-style-type: none"> <li>● 起病無明顯不適，逐漸眼珠變硬，瞳色微混如青山籠淡煙之狀，視野縮窄終至失明的疾病。</li> <li>● 男多，20—60 y/o以上多見。。</li> </ul>	氣鬱化火	丹梔逍遙散 金有餘：青風羚羊飲
			痰火升擾	黃連溫膽湯
			陰虛風動	阿膠雞子黃湯
			肝腎兩虧	杞菊地黃丸 腎氣丸 金不足：青風還睛散

# 眼部穴道按摩

按摩眼部穴道以疏通經絡之氣，使氣血運行通暢，能快速的消除眼睛疲勞，改善視力

1. 以兩手大姆指按著顴骨下緣，然後以兩手中指腹按摩眼眶，由眉頭攢竹穴道開始，沿眉毛向外循眼眶骨外緣按摩一圈，回到攢竹穴視為一次，共按摩五十次，所按摩的經穴計有攢竹、魚腰、絲竹空、瞳子膠、四白等。
2. 以左耳或右手大姆指及時只分別放在內眼角的眼睛按壓五十次，不可碰到眼球。

# 眼睛穴道圖

